



## МИНИСТЕРСТВО ЗДРАВООХРАНЕНИЯ РЯЗАНСКОЙ ОБЛАСТИ

### П Р И К А З

17.01.2014

№ 49

**«Об утверждении маршрутизации пациентов терапевтического, хирургического, гинекологического, педиатрического профиля, урологического профиля, инфекционных больных»**

Во исполнение распоряжения Правительства Российской Федерации от 24.12.2012 г. № 2511-р «Об утверждении государственной программы Российской Федерации «Развитие здравоохранения», в целях совершенствования и обеспечения доступности оказания медицинской помощи

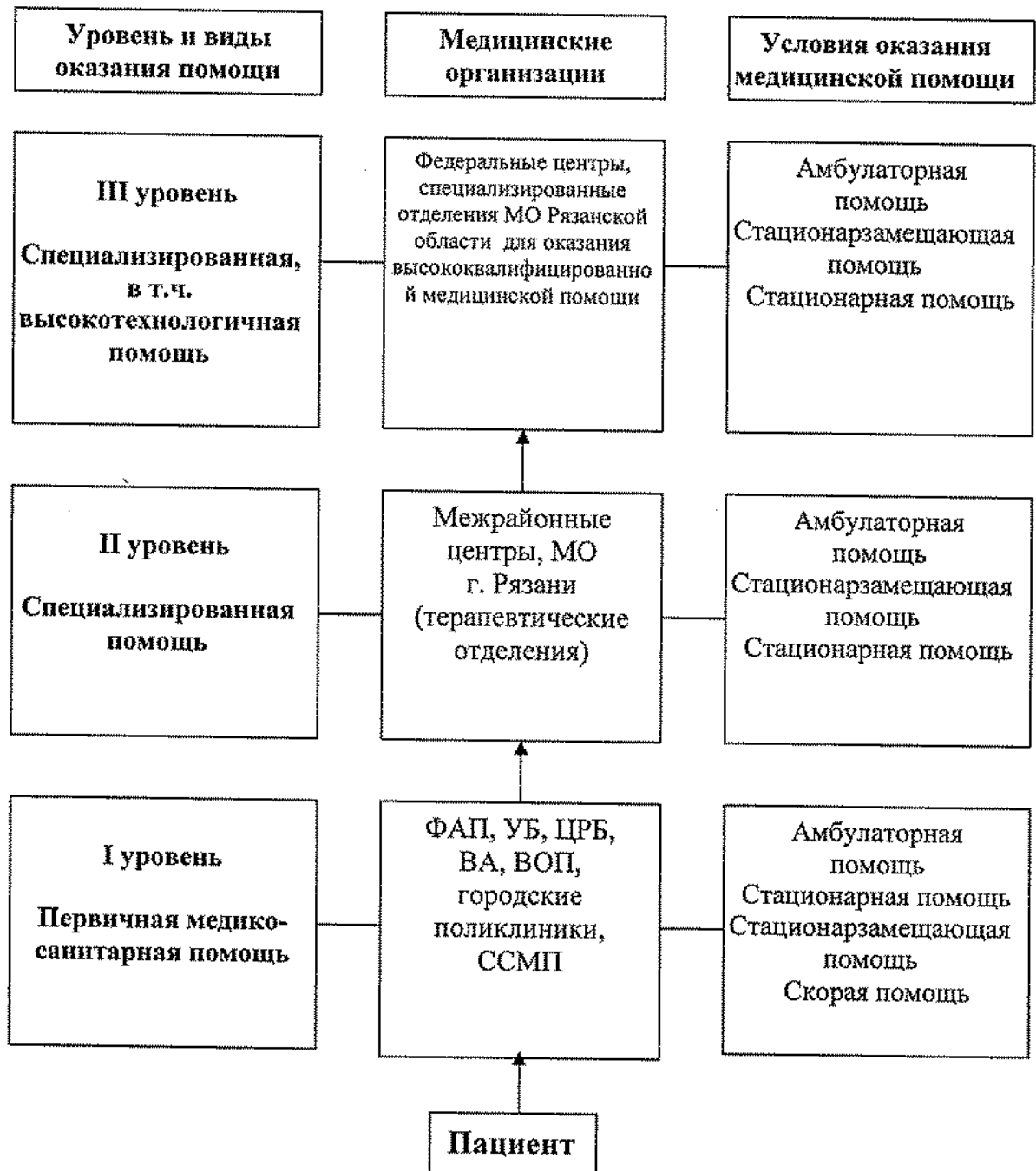
#### ПРИКАЗЫВАЮ:

1. Утвердить маршрутизацию пациентов терапевтического профиля в соответствии с приложением №1 к настоящему приказу.
2. Утвердить маршрутизацию пациентов хирургического профиля в соответствии с приложением № 2 к настоящему приказу.
3. Утвердить маршрутизацию пациентов гинекологического профиля в соответствии с приложением № 3 к настоящему приказу.
4. Утвердить маршрутизацию пациентов педиатрического профиля в соответствии с приложением № 4 к настоящему приказу.
5. Утвердить маршрутизацию в соответствии с приложением № 5 к настоящему приказу.
6. Контроль за выполнением настоящего приказа возложить на заместителей министра О.В. Митина и Е.Е. Большакову.

Министр здравоохранения

Л.Н. Тюрина

### Маршрутизация пациентов (взрослое население) терапевтического профиля

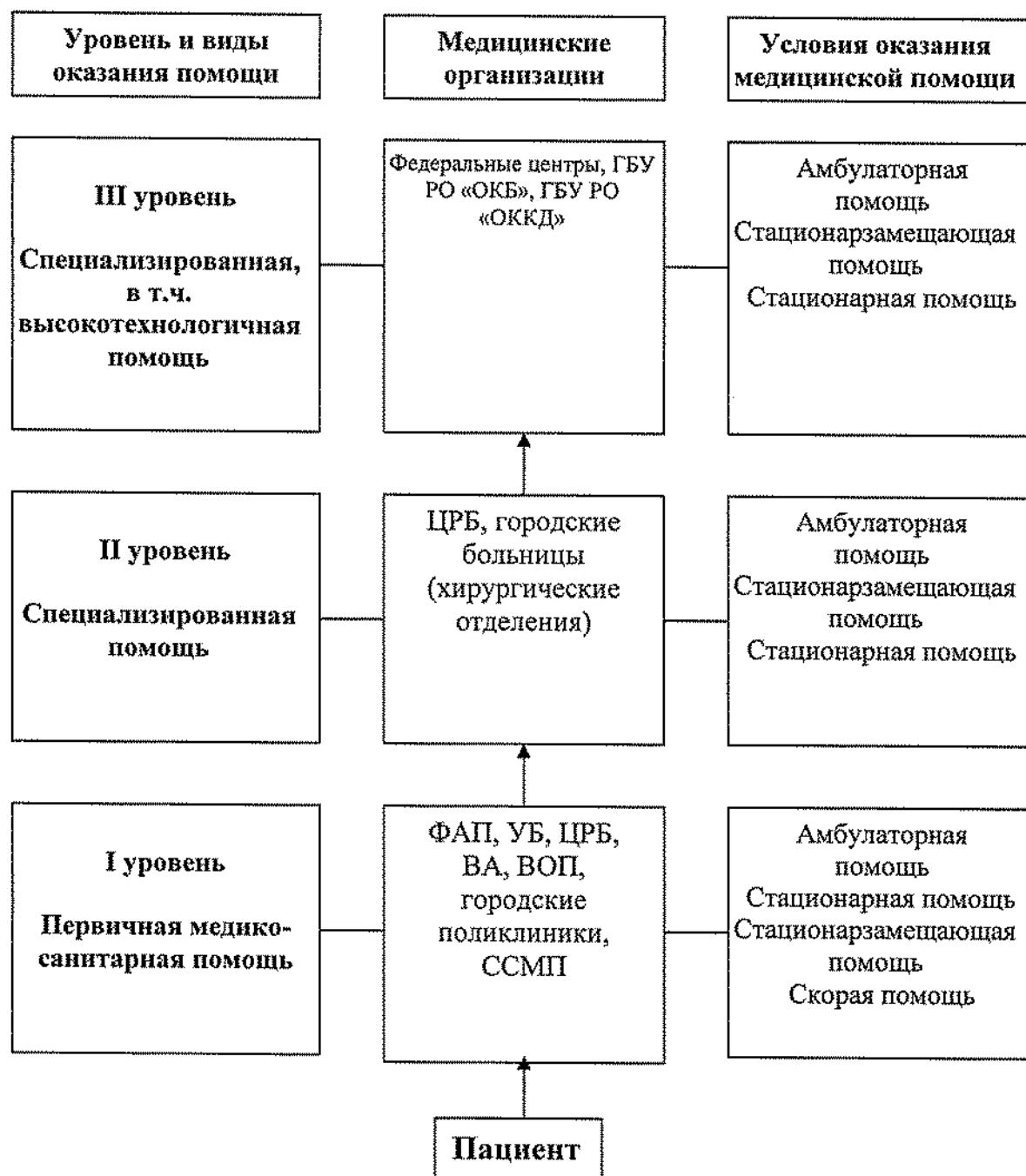


Пациенты, нуждающиеся в госпитализации на терапевтические койки круглосуточного пребывания из ГБУ РО «Пителинская ЦРБ» госпитализируются в ГБУ РО «Сасовская ЦРБ».

Маршрутизация пациентов, нуждающихся в госпитализации на  
терапевтические койки в г. Рязани.

Наименование поликлиники	Стационар для лечения терапевт-их больных
ГБУ РО «Городская поликлиника № 2»	ГБУ РО «Городская клиническая больница № 10»
п-ка ГБУ РО «Городская клиническая больница № 4»	ГБУ РО «Городская клиническая больница № 4»
п-ка ГБУ РО «Городская больница №5»	ГБУ РО «Городская больница №5»
п-ка ГБУ РО «Городская больница № 6»	ГБУ РО «Городская больница №5»
п-ка ГБУ РО «Городская больница №7»	ГБУ РО «Городская больница №7»
п-ка ГБУ РО «Городская клиническая больница № 10»	ГБУ РО «Городская клиническая больница № 10»
п-ка ГБУ РО «Городская клиническая больница № 11»	ГБУ РО «Городская клиническая больница № 11»
ГБУ РО «Городская поликлиника №12»	ГБУ РО «Городская клиническая больница № 4»
ГБУ РО «Городская поликлиника №13»	ГБУ РО «Областной клинический кардиологический диспансер»
ГБУ РО «Городская поликлиника № 14»	ГБУ РО «Городская больница № 5»
ГБУ РО «Городская поликлиника № 15»	ГБУ РО «Городская клиническая больница № 4»
ГБУ РО «Городская поликлиника «Красное знамя»	ГБУ РО «Городская больница №5»
п-ка ГБУ РО «Областная клиническая больница»	ГБУ РО «Городская больница № 5»
п-ка ГБУ РО «Областной клинический кардиологический диспансер»	ГБУ РО «Областной клинический кардиологический диспансер»

### Маршрутизация пациентов (взрослое население) хирургического профиля



Пациенты, нуждающиеся в госпитализации на хирургические койки круглосуточного пребывания:

- из ГБУ РО «Пителинская ЦРБ» в ГБУ РО «Сасовская ЦРБ»;
- из ГБУ РО «Ухоловская ЦРБ» в ГБУ РО «Сараевская ЦРБ»;

- из ГБУ РО «Рязанская ЦРБ», ГБУ РО «Захаровская ЦРБ», из ГБУ РО «Рыбновская ЦРБ» в хирургические отделения г. Рязани.

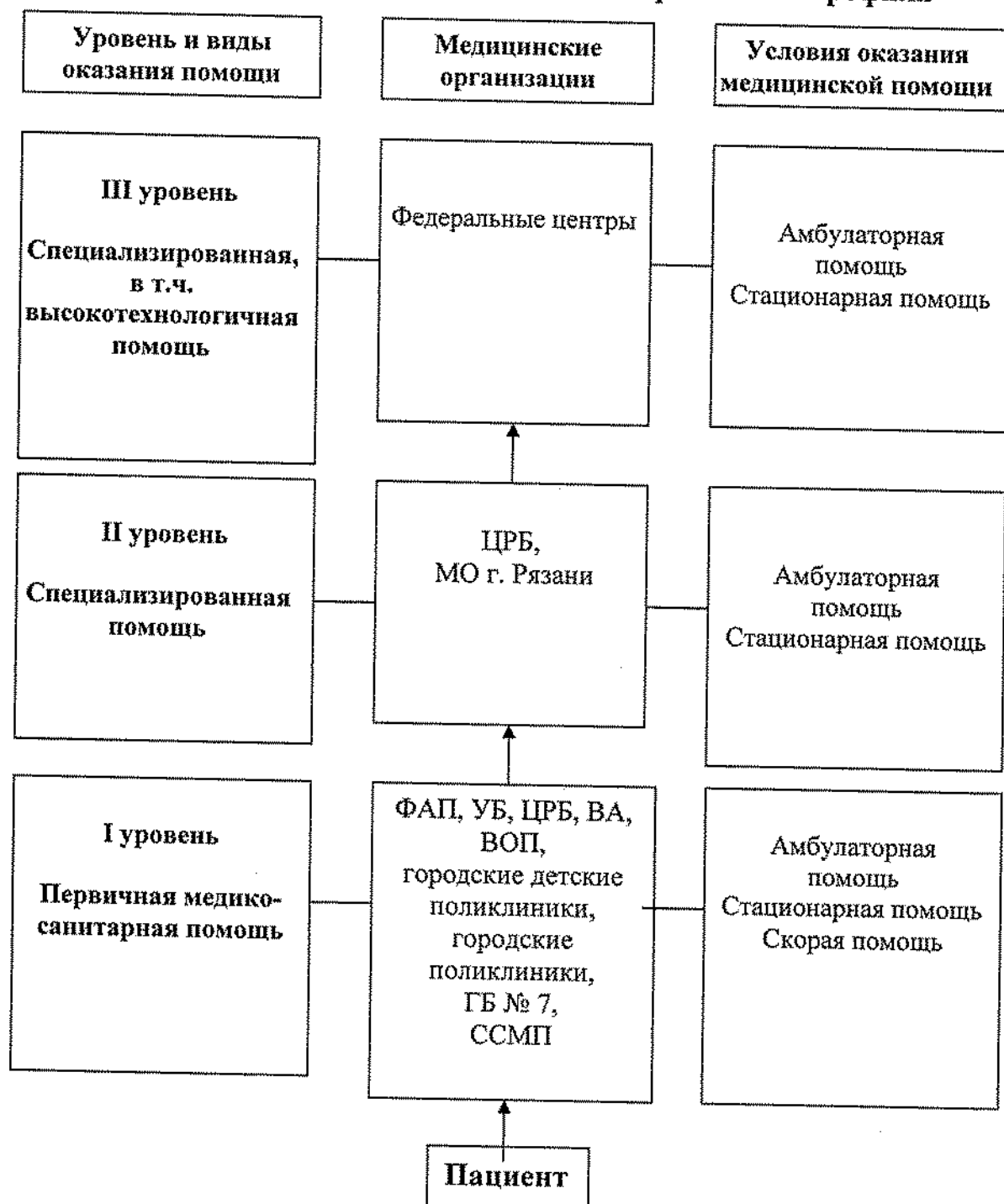
### Маршрутизация пациентов гинекологического профиля



Пациенты, нуждающиеся в госпитализации на гинекологические койки круглосуточного пребывания:

- из ГБУ РО «Ермишинская ЦРБ», ГБУ РО «Кадомская ЦРБ», ГБУ РО «Пителинская ЦРБ», ГБУ РО «Чучковская ЦРБ» госпитализируются в ГБУ РО «Сасовская ЦРБ»;
- из ГБУ РО «Александровская ЦРБ» в ГБУ РО «Ряжская ЦРБ»;
- из ГБУ РО «Милославская ЦРБ» в ГБУ РО «Скопинская ЦРБ»;
- из ГБУ РО «Ухоловская ЦРБ» в ГБУ РО «Сараевская ЦРБ»;
- из ГБУ РО «Путятинская ЦРБ», ГБУ РО «Сапожковская ЦРБ» в ГБУ РО «Шиловская ЦРБ»;
- из ГБУ РО «Захаровская ЦРБ», ГБУ РО «Рязанская ЦРБ», ГБУ РО «Старожиловская ЦРБ» в гинекологические отделения г. Рязани.

### Схема маршрутизации пациентов педиатрического профиля





### Маршрутизация пациентов педиатрического профиля.

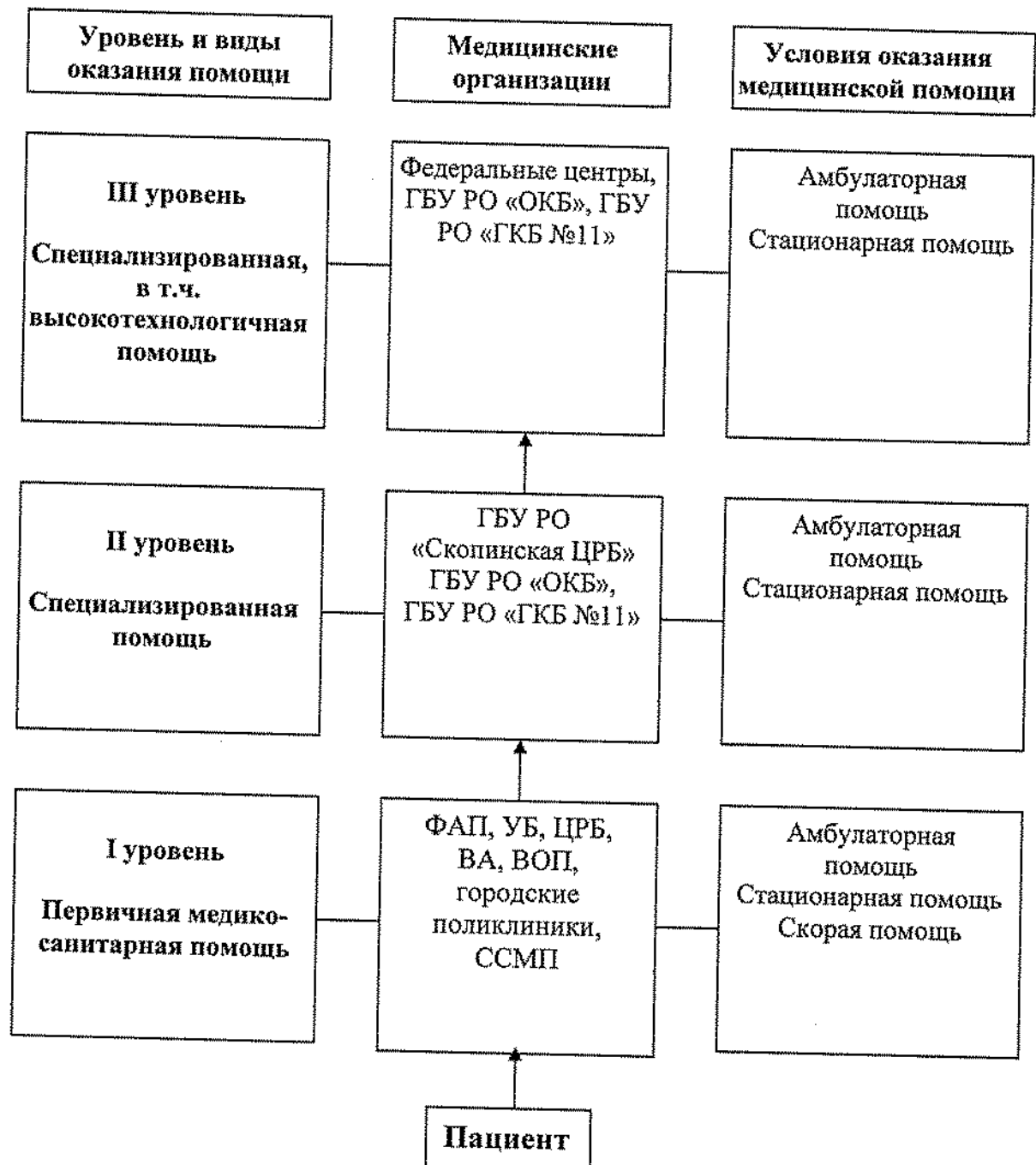
Районы области	ЦРБ, оказывающие педиатрическую помощь на койках круглосуточного пребывания
Пителинский	«Сасовская ЦРБ»
Сасовский	
Ермишинский	
Кадомский	«Кадомская ЦРБ»
Касимовский	«Касимовская ЦРБ»
Рязский	«Рязская ЦРБ»
Алекسانдро-Невский	«Алекسانдро-Невская ЦРБ»
Кораблинский	«Кораблинская ЦРБ»
Скопинский	«Скопинская ЦРБ»
Милославский	«Милославская ЦРБ»
Михайловский	«Михайловская ЦРБ»
Пронский	«Новомичуринская ЦРБ»
Шиловский	«Шиловская ЦРБ»
Сапожковский	
Путятинский	
Чучковский	«Чучковская ЦРБ»
Спасский	«Спасская ЦРБ»
Старожиловский	«Старожиловская ЦРБ»
Сараевский	«Сараевская ЦРБ»
Ухоловский	
Шацкий	«Шацкая ЦРБ»
Клепиковский	«Клепиковская ЦРБ»
Захаровский	В ГБУ РО областного центра
Рязанский	
Рыбновский	

Пациенты педиатрического профиля Рязанской области при наличии медицинских показаний направляются в медицинские организации: ГБУ РО «Областная детская клиническая больница им. Н.В. Дмитриевой», ГБУ РО «Городская клиническая больница № 11».

Реабилитационная помощь детям оказывается в ГБУ РО «Областная детская клиническая больница им. Н.В. Дмитриевой», ГКУЗ «Центр восстановительной медицины и реабилитации для детей с органическим поражением центральной нервной системы и детским церебральным параличом», ГБУ РО «Клиническая больница им. Н.А. Семашко».

Паллиативная помощь детям оказывается в ГБУ РО «Детская инфекционная больница № 9».

# Маршрутизация пациентов, нуждающихся в урологической помощи



**Маршрутизация пациентов (взрослое население) с инфекционными заболеваниями.**

1. В ГБУ РО «Клиническая больница им. Н.А. Семашко» и ГБУ РО «Городская клиническая больница № 4» согласно приказу от 01.08.2005 № 364 «О порядке госпитализации взрослых больных инфекционными заболеваниями» госпитализируются больные из г. Рязани и близлежащих районов: Рязанский, Рыбновский, Захаровский.
2. В ГБУ РО «Сасовская ЦРБ» госпитализируются взрослые больные из Ермишинского, Кадомского и Пителинского районов.
3. ГБУ РО «Ряжская ЦРБ» госпитализируются взрослые больные из Александро-Невского и Ухоловского районов.
4. В ГБУ РО «Скопинская ЦРБ» госпитализируются взрослые больные из Милославского района.
5. В ГБУ РО «Шиловская ЦРБ» госпитализируются взрослые больные из Сараевского, Сапожковского, Чучковского и Путятинского районов.
6. Тяжёлые больные, требующие реанимационной помощи, со всеми инфекционными заболеваниями госпитализируются в отделение реанимации и анестезиологии ГБУ РО «Клиническая больница им. Н.А. Семашко» по согласованию с заведующей инфекционным отделением ГБУ РО «КБ им. Н.А. Семашко», главным внештатным специалистом Минздрава Рязанской области.