



МИНИСТЕРСТВО ЗДРАВООХРАНЕНИЯ РЯЗАНСКОЙ ОБЛАСТИ

П Р И К А З

19.12.2016

№ 2204

О совершенствовании системы курации медицинских организаций, подведомственных министерству здравоохранения Рязанской области, оказывающих медицинскую помощь по профилю «акушерство и гинекология»

В целях обеспечения доступности и качества оказания медицинской помощи по профилю «акушерство и гинекология» в медицинских организациях, подведомственных министерству здравоохранения Рязанской области (далее - медицинские организации),

П Р И К А З Ы В А Ю:

1. Утвердить:

1.1. Положение о курации медицинских организаций согласно Приложению № 1 к настоящему приказу.

1.2. Положение о кураторе медицинской организации (далее - куратор) согласно Приложению № 2 к настоящему приказу.

1.3. Список кураторов медицинских организаций 3 уровня (далее куратор 3 уровня) согласно Приложению № 3 к настоящему приказу.

1.4. Папку куратора (перечень вопросов при осуществлении курации) согласно Приложению № 4 к настоящему приказу.

1.5. Регламент взаимодействия при осуществлении курации согласно Приложению № 5 к настоящему приказу.

1.6. Форму отчета о выезде куратора согласно Приложению № 6 к настоящему приказу.

2. Главным врачам ГБУ РО «Касимовская ЦРБ» (Бардин В.Н.), ГБУ РО «Ряжская ЦРБ» (Чадин В.П.), ГБУ РО «Сасовская ЦРБ» (Игнатьев В.А.), ГБУ РО «Скопинская ЦРБ» (Терехин В.Н.), ГБУ РО «Шиловская ЦРБ» (Манакина Т.И.):

2.1. Назначить руководителей службы родовспоможения вверенных медицинских организаций кураторами медицинских организаций зоны ответственности межрайонного центра (далее куратор межрайонного центра) и предоставить информацию в организационно-методический отдел ГБУ РО «Областной клинический перинатальный центр» и в отдел организации акушерско-гинекологической помощи министерства здравоохранения Рязанской области с указанием ФИО куратора, занимаемой должности и контактного телефона в срок до 27.12.2016г.

2.2. Обеспечить составление графика ежемесячных выездов кураторов межрайонных центров и предоставление его в организационно-методический отдел ГБУ РО «Областной клинический перинатальный центр» на согласование ежеквартально в срок до 05 числа месяца, предшествующего началу следующего квартала.

2.3. Обеспечить организацию и проведение выездов кураторов межрайонных центров в медицинские организации зоны ответственности межрайонного центра в соответствии с графиком.

2.4. Обеспечить своевременное предоставление в организационно-методический отдел ГБУ РО «Областной клинический перинатальный центр» отчета о выезде куратора в соответствии с формой отчета по курации.

2.5. Обеспечить направление кураторов межрайонных центров для участия в совместных выездах с кураторами 3 уровня в медицинские организации.

3. Главному врачу ГБУ РО «Областной клинический перинатальный центр» (Е.И. Петрова) обеспечить:

3.1. Представление на утверждение в министерство здравоохранения Рязанской области ежеквартального графика выездов кураторов в срок до 15 числа месяца, предшествующего началу следующего квартала.

3.2. Организацию и проведение выездов кураторов 3 уровня в соответствии с утвержденным графиком.

3.3. Предоставление сводного ежеквартального и годового отчета о проведении курации с приложением аналитической информации в отдел организации оказания акушерско-гинекологической помощи министерства здравоохранения Рязанской области в срок до 10 числа месяца, следующего за отчетным.

4. Главным врачам медицинских организаций обеспечить отбор и направление пациентов для консультативного приема кураторами.

5. Приказ вступает в силу с 01.01.2017 года.

6. Признать утратившим силу Приказ от 01.11.2016 № 329-д/1531 «О совершенствовании системы курации медицинских организаций службы родовспоможения Рязанской области».

7. Контроль за исполнением настоящего приказа возложить на заместителя министра здравоохранения Рязанской области О.В. Митина.

Министр



А.А. Прилуцкий

Приложение № 2
к приказу министерства
здравоохранения
Рязанской области
от 19.12.2016 № 2204



Положение о кураторе медицинской организации.

1. Общие положения.

Куратор назначается в соответствии с приказом министерства здравоохранения Рязанской области из числа наиболее квалифицированных и опытных специалистов медицинских организаций, подведомственных министерству здравоохранения Рязанской области.

Куратор должен знать:

1. Нормативные и правовые акты, методические материалы, касающиеся деятельности медицинских организаций службы родовспоможения.
2. Современные медико-организационные и перинатальные технологии, разрешенные к применению в акушерско-гинекологической службе.
3. Структуру и ресурсное обеспечение курируемой медицинской организации.

2. Функциональные обязанности куратора.

Куратор:

1. Выезжает в закрепленные медицинские организации в плановом порядке в соответствии с утвержденным графиком выездов и внеплановом - по необходимости.
2. Принимает участие в оказании организационно-методической, экспертно-консультативной и лечебно-диагностической помощи.
3. Оценивает исполнение нормативно-правовых документов (приказов, методических писем, решений коллегий).
4. Контролирует исполнение медицинских технологий, стандартов и порядков оказания акушерско-гинекологической помощи и осуществляет методическое руководство по их внедрению.
5. Участвует в определении потребности в медицинских кадрах, принимает участие в планировании работы по повышению квалификации медицинских работников.
6. Участвует во внедрении и использовании телекоммуникационных технологий при оказании медицинской помощи по профилю «акушерство и гинекология».
7. Куратор ведет папку куратора (приложение № 4), проводит оценку состояния службы родовспоможения курируемой медицинской организации.
8. Куратор в недельный срок с момента осуществления выезда представляет отчет в организационно-методический отдел ГБУ РО «Областной клинический перинатальный центр» (Приложение № 6).
9. Куратор вносит предложения по совершенствованию работы курируемой медицинской организации.

Приложение № 3
к приказу министерства
здравоохранения
Рязанской области
от 19.12.2016 № 2204



Список кураторов медицинских организаций 3 уровня.

Наименование медицинской организации	ФИО куратора	Контактный телефон
ГБУ РО «Городской родильный дом № 1»	Т.В. Шевлякова	8-910-902-54-93
ГБУ РО «Городской клинический родильный дом № 2»	Е.Н. Микитюк	8-910-902-00-58
Родильный дом ГБУ РО «Городская клиническая больница № 10»	И.Н. Девятова	8-910-642-15-09
ГБУ РО «Женская консультация № 1»	Т.С. Тарасова	8-910-504-43-18
ГБУ РО «Поликлиника завода «Красное знамя» (женская консультация)	Л.О. Замахина	8-906-541-03-45
ГБУ РО «Областная клиническая больница» (женская консультация)	И.П. Новикова	8-910-641-20-84
ГБУ РО «Городская клиническая больница № 11» (женская консультация)	Л.В. Лаврова	8-910-900-22-66
ГБУ РО «Рязанская ЦРБ»	М.С. Коваленко	8-903-836-24-20
ГБУ РО «Кораблинская ЦРБ»	М.С. Коваленко	8-903-836-24-20
ГБУ РО «Александровская ЦРБ»	М.С. Коваленко	8-903-836-24-20
ГБУ РО «Сараевская ЦРБ»	М.С. Коваленко	8-903-836-24-20
ГБУ РО «Ухоловская ЦРБ»	М.С. Коваленко	8-903-836-24-20
ГБУ РО «Скопинская ЦРБ»	Е.Н. Микитюк	8-910-902-00-58
ГБУ РО «Милославская ЦРБ»	Е.Н. Микитюк	8-910-902-00-58
ГБУ РО «Михайловская ЦРБ»	Е.Н. Микитюк	8-910-902-00-58
ГБУ РО «Новомичуринская ЦРБ»	Е.Н. Микитюк	8-910-902-00-58
ГБУ РО «Шиловская ЦРБ»	И.Н. Девятова	8-910-642-15-09
ГБУ РО «Сапожковская ЦРБ»	И.Н. Девятова	8-910-642-15-09
ГБУ РО «Рязанская ЦРБ»	Т.В. Легостаева	8-915-591-61-13
ГБУ РО «Рыбновская ЦРБ»	Т.В. Легостаева	8-915-591-61-13
ГБУ РО «Старожиловская ЦРБ»	Т.В. Легостаева	8-915-591-61-13
ГБУ РО «Спасская ЦРБ»	Т.В. Легостаева	8-915-591-61-13

ГБУ РО «Сасовская ЦРБ»	Т.В. Шевлякова	8-910-902-54-93
ГБУ РО «Шацкая ЦРБ»	Т.В. Шевлякова	8-910-902-54-93
ГБУ РО «Ермишинская ЦРБ»	Т.В. Шевлякова	8-910-902-54-93
ГБУ РО «Чучковская ЦРБ»	Т.В. Шевлякова	8-910-902-54-93
ГБУ РО «Кадомская ЦРБ»	Т.В. Шевлякова	8-910-902-54-93
ГБУ РО «Касимовская ЦРБ»	Т.С. Тарасова	8-910-504-43-18
ГБУ РО «Клепиковская ЦРБ»	Т.С. Тарасова	8-910-504-43-18

Приложение № 4
к приказу министерства
здравоохранения
Рязанской области
от 19.12.2016 № 2204

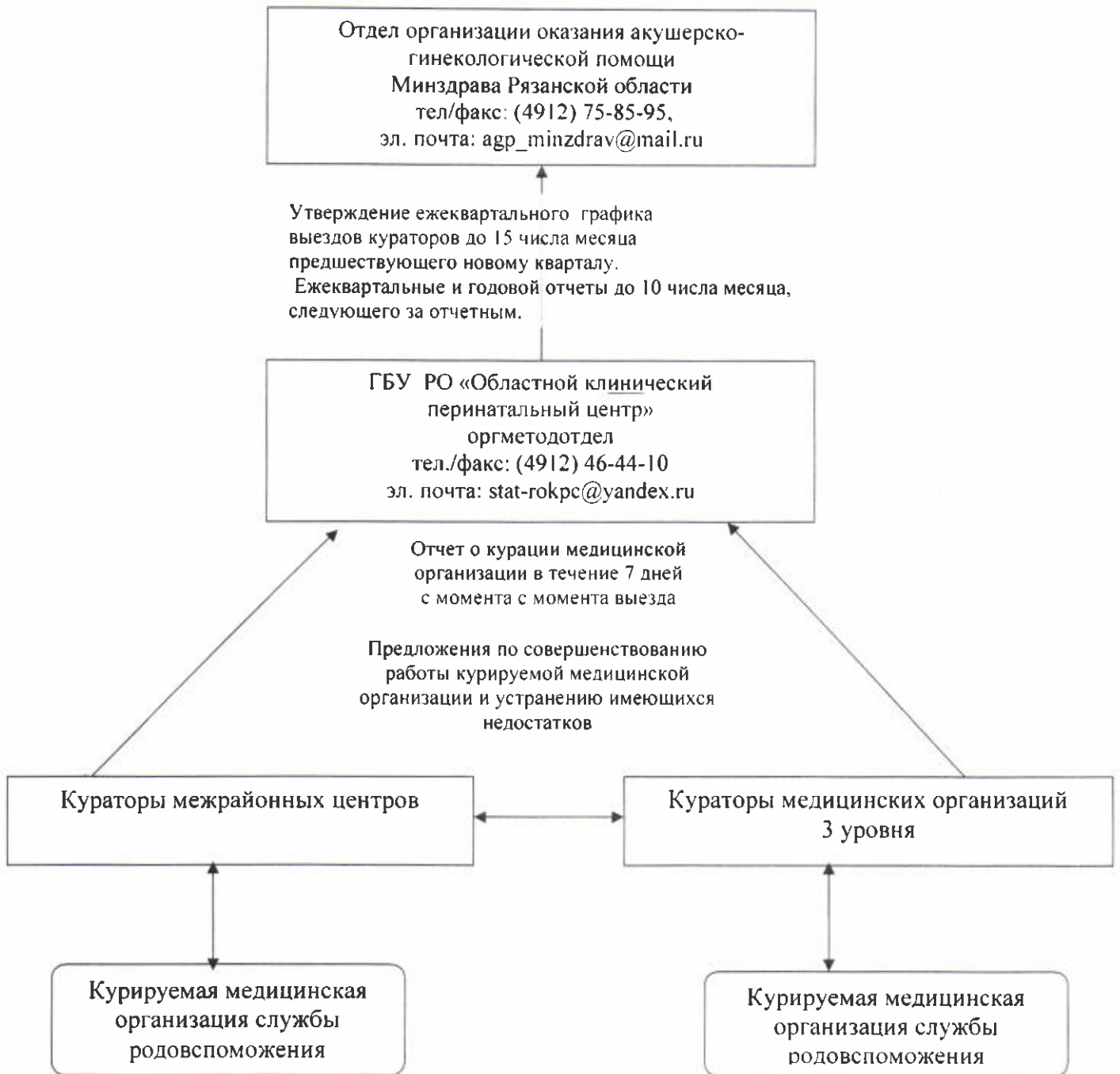


Папка куратора
(перечень вопросов при осуществлении курации).

- 1 Наличие действующих приказов и контроль за их исполнением.
2. Организационно-методическая работа:
 - наличие утвержденного плана работы акушерско-гинекологической службы;
 - должностные инструкции специалистов акушерско-гинекологического профиля;
 - основные показатели и анализ деятельности медицинской организации;
 - внедрение стандартов и порядков оказания медицинской помощи на различных этапах и уровнях медицинской организации;
 - работа медицинской организации в рамках 3-х уровневой системы службы родовспоможения;
3. Обеспеченность медицинскими кадрами врачей, среднего медицинского персонала акушерско-гинекологического профиля. Укомплектованность кадрами, дефицит, работа по кадровому обеспечению. План повышения квалификации персонала.
4. Лечебно-диагностическая помощь (содержит материалы, позволяющие оценить):
 - внедрение современных перинатальных технологий и новых форм медицинского обслуживания;
 - организация медицинской помощи при неотложных состояниях;
 - соблюдение противоэпидемического режима.
5. Материалы предыдущих проверок.
6. План работы по курации.

Приложение № 5
к приказу министерства
здравоохранения
Рязанской области
от 19.12.2016 № 2204

Регламент взаимодействия при осуществлении курации.



Приложение № 6
к приказу министерства
здравоохранения
Рязанской области
от 19.12.2016 № 2204



Отчет
о выезде куратора.

Фамилия, имя, отчество куратора _____
Наименование медицинской организации (муниципального района) _____

Характеристика выезда: плановый, внеплановый _____
Цель выезда: организационно-методическая, экспертная, консультативная, лечебно-диагностическая помощь _____
Обследовано медицинских организаций (подразделений) _____

Организационно-методическая работа _____

Экспертная работа _____

Проконсультировано больных _____
(Ф.И.О., адрес, диагноз, проведенные мероприятия)

- в стационаре _____

- на амбулаторном приеме _____

- профилактически осмотрено _____

- выявлено заболеваний _____

Другие виды помощи _____

Проведено совещаний с медработниками _____

Присутствовали человек _____

Замечания и предложения куратора _____

Дата « ____ » _____ 20 ____ г.